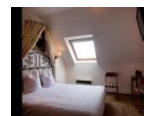


Tarif chambre individuel 2012

Les chambres sont à libérer au plus tard à 11h00 le jour du départ

★ Chambre Confort (sous mansarde) :

de 49,00€ à 179,00€



★ Chambre Romantique (jusqu'à 3 personnes) :

de 59,00€ à 210,00€



★ Chambre Prestige :

de 89,00€ à 299,00€



★ Suite Junior Familiale (jusqu'à 4 personnes) :

de 119,00€ à 350,00€



- Petit déjeuner buffet (par personne) 10,00 €
- Petit déjeuner en chambre (par personne) 11,00 €
- Lit Supplémentaire 20,00 €
- Taxe de séjour (par personne et par nuit) 0,65 €

Réservé à notre clientèle Affaire :

- Etape Confort (sous mansarde) 69,00 €
- Etape Romantique 76,00 €
- Etape Prestige 91,00 €
- Supp. « Gastronomique » 20,00 €

Pour les gourmands et les gourmets



Philippe Bohrer RESTAURATEUR

En supplément sur la base d'une chambre double par nuit

Hors boissons

- 1/2 Pension 4 plats (par personne) 51,00 €
- 1/2 Pension 5 plats (par personne) 76,00 €
- Séjour Gastronomique (prix par séjour et par personne) 180,00 €

Chex Julien
RESTAURANT
Espace Reception

En supplément sur la base d'une chambre double par nuit - Hors boissons

- 1/2 Pension 3 plats (par personne) 21,00 €

Découvrez nos 2 ambiances...

En supplément sur la base d'une chambre double séjour 2 nuits Hors boissons

- 3 plats (Brasserie) et 4 plats (Restaurant) (par personne) 85,00 €

Pour vos moments de détente

Pour votre bien-être :

- Piscine couverte
- Sauna
- Jacuzzi
- Douche à Jet



Pour vous désaltérer :

- Chariot de bienvenue
- Terrasse d'été
- Cocktails
- Bar

